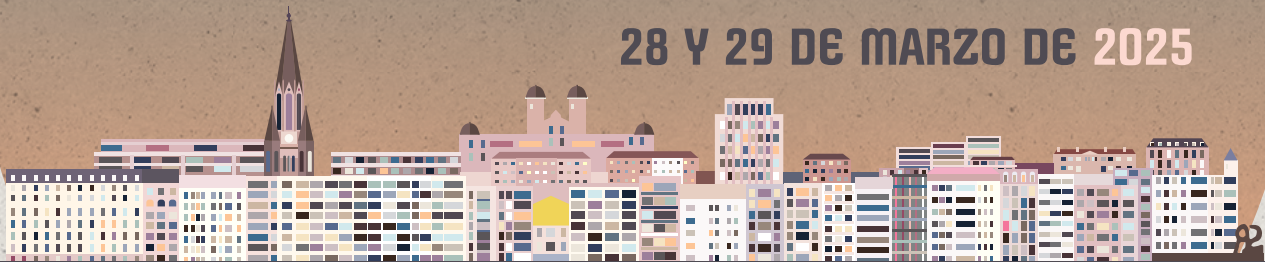


24 Curso de Tutores y Residentes

de la Sociedad Española de Reumatología

28 Y 29 DE MARZO DE 2025



 SAN
SEBASTIÁN

#tutoresyresidentes25



@SEReumatologia



Sociedad Española
de Reumatología



@inforeuma



@inforeuma



Sociedad Española
de Reumatología

Viernes 28 marzo

09:30 – 09:45 h **INAUGURACIÓN DEL CURSO DE TUTORES Y RESIDENTES**

CURSO DE RESIDENTES

09:45 – 11:45 h **TALLER DE EXPLORACIÓN Y MEDIDAS DE DESENLACE**

09.45 – 10.45 h Taller de exploración del aparato locomotor
Carolina Pérez García. Servicio de Reumatología, Hospital del Mar, Barcelona

10.45 – 11.45 h Taller de exploración sistémica
Ana Intxaurre Pellejero. Servicio de Reumatología, Hospital Universitario de Basurto, Vizcaya

11:45 – 12:15 h **PAUSA CAFÉ**

12:15 – 14:00 h **QUÉ HACER DESPUÉS DE LA RESIDENCIA. SALIDAS**

12.15 – 12.30 h Práctica Privada
Marcos Paulino Huertas. Servicio de Reumatología, Hospital General Universitario de Ciudad Real

12.30 – 12.45 h Investigación
José Luis Pablos Álvarez. Servicio de Reumatología, Hospital Universitario 12 de Octubre, Madrid

12.45 – 13.00 h Industria farmacéutica
Cynthia Novella Rubio. Medical Affairs Leader Inmunología, Johnson & Johnson, Madrid

13.00 – 13.15 h Extranjero
Julio Sánchez Martín. Servicio de Reumatología, Hospital Universitario Marqués de Valdecilla, Cantabria

13.15 – 14.00 h Discusión

14:00 – 15:30 h **ALMUERZO**

CURSO DE TUTORES Y RESIDENTES

15:30 – 17:00 h **GESTIÓN DE CONFLICTOS Y COMUNICACIÓN DENTRO DE UN SERVICIO DE REUMATOLOGÍA**
María Palacín Lois. Área de Psicología de Grupos y Comportamiento Colectivo, Universitat de Barcelona

17:00 – 17:30 h **PAUSA-CAFÉ**

CURSO DE RESIDENTES

17:30 – 19:00 h **REUMATRIVIAL**

- **Artritis reumatoide.** Hye Sang Park. Servicio de Reumatología, Hospital Universitari de la Santa Creu i Sant Pau, Barcelona
- **Espondiloartritis.** Beatriz Frade Sosa. Servicio de Reumatología, Hospital Universitari Clínic de Barcelona
- **Enfermedades autoinmunes sistémicas.** José Miguel Sequí Sabater. Servicio de Reumatología, Hospital Universitario de la Ribera, Valencia
- **Vasculitis.** Maite Silva Díaz. Servicio de Reumatología, Complejo Hospitalario Universitario A Coruña
- **Enfermedades metabólicas óseas.** Marta Aguilar Zamora. Servicio de Reumatología, Hospital de Sagunto, Valencia
- **Miscelánea.** Juan Camilo Sarmiento Monroy. Servicio de Reumatología, Hospital Universitari Clínic de Barcelona

20:30 h **CENA INSTITUCIONAL**

#tutoresyresidentes25

Patrocinado por:

Johnson & Johnson



Viernes 28 marzo

09:30 - 09:45 h **INAUGURACIÓN DEL CURSO DE TUTORES Y RESIDENTES**

CURSO DE TUTORES

09.45 - 11.45 h **DIFERENCIAS DE GESTIÓN ENTRE LOS DIFERENTES SERVICIOS DE REUMATOLOGÍA**

- 09.45 - 10.00 h Hospital Universitario Reina Sofía, Córdoba
Jerusalem Calvo Gutiérrez. Servicio de Reumatología. Hospital Universitario Reina Sofía, Córdoba
- 10.00 - 10.15 h Hospital Regional Universitario de Málaga
Sara Manrique Arija. Servicio de Reumatología. Hospital Regional Universitario de Málaga
- 10.15 - 10.30 h Hospital General Universitario Gregorio Marañón
Juan Carlos Nieto González. Servicio de Reumatología. Hospital Universitario Gregorio Marañón, Madrid
- 10.30 - 10.45 h Hospital Clínico Universitario de Santiago
Eva Pérez Pampín. Servicio de Reumatología. Hospital Clínico Universitario de Santiago, A Coruña
- 10.45 - 11.00 h Hospital Universitari Son Llatzer
Inmaculada Ros Vilamajó. Servicio de Reumatología. Hospital Universitari Son Llatzer. Palma de Mallorca, Islas Baleares
- 11.00 - 11.15 h Hospital Universitario de Bellvitge
Laura Berbel Arcobé. Servicio de Reumatología. Hospital Universitario de Bellvitge, Barcelona
- 11.15 - 11.45 h Discusión

11:45 - 12:15 h **PAUSA CAFÉ**

12.15 - 12.45 h **ECO E PARA TUTORES**

Francisco Javier de Toro Santos. Servicio de Reumatología. Complejo Hospitalario Universitario A Coruña

12.45 - 13.15 h **COMISIÓN NACIONAL DE LA ESPECIALIDAD**

Antonio Fernández Nebro. Servicio de Reumatología. Hospital Regional Universitario de Málaga

13.15 - 13.45 h **EVALUACIONES FORMATIVAS//NUEVAS HERRAMIENTAS EVALUATIVAS**

Vega Jovaní Casano. Servicio de Reumatología. Hospital General Universitario Dr. Balmis, Alicante.

13.45 - 14.15 h Discusión

14:15 - 15:30 h **ALMUERZO**

CURSO DE TUTORES Y RESIDENTES

15.30 - 17.00 h **GESTIÓN DE CONFLICTOS Y COMUNICACIÓN DENTRO DE UN SERVICIO DE REUMATOLOGÍA**

María Palacín Lois. Área de Psicología de Grupos y Comportamiento Colectivo. Universitat de Barcelona

17.00 - 17.30 h **PAUSA CAFÉ**

CURSO DE TUTORES

17.30 - 19.00 h **TALLER: CÓMO INCENTIVAR AL RESIDENTE**

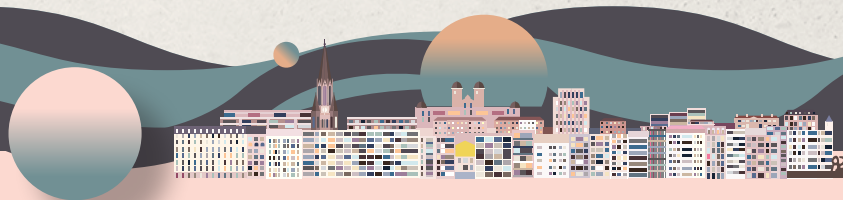
María Palacín Lois. Área de Psicología de Grupos y Comportamiento Colectivo. Universitat de Barcelona

20.30 h **CENA INSTITUCIONAL**

Patrocinado por:

Johnson & Johnson

#tutoresyresidentes25



Sábado **29** marzo

09:15 – 13:00 CURSO DE TUTORES Y RESIDENTES

09:15 – 10:15 h LA INFLAMACIÓN SISTÉMICA EN LA ENFERMEDAD PSORIÁSICA
¿ES PRIMERO EL HUEVO O LA GALLINA?

09:15 – 09:40 h PUNTO DE VISTA DEL ENDOCRINO (nutrición)

Clara Serrano Moreno. Servicio de Endocrinología y Nutrición. Hospital General Universitario Gregorio Marañón, Madrid

09:40 – 10:05 h PUNTO DE VISTA DEL REUMATÓLOGO (intercepción en enfermedad psoriásica)

María Aparicio Espinar. Servicio de Reumatología. Hospital Universitario Germans Trias i Pujol, Barcelona

10:05 – 10:15 h Discusión

10:15 – 10:45 h PAUSA CAFÈ

12:45 – 13:00 h COMUNICACIÓN Y REDES SOCIALES

12:45 – 13:00 h Redes sociales

Rosa Taberner Ferrer. Servicio de Dermatología. Hospital Son Llàtzer, Palma de Mallorca, Islas Baleares

11:15 – 12:00 h Comunicar en público

Antonio Fabregat Marianini. Universidad Pontificia de Comillas ICADE. Madrid

12:00 – 12:10 h Discusión

12:10 – 13:00 h CASO CERRADO

12:10 – 12:25 h Expone el caso

Ainhara Iturriza Otxoa de Etxaguen. Servicio de Reumatología. Hospital Universitario Araba

12:25 – 12:50 h Defiende el caso

María Enjuanes Noguero. Servicio de Reumatología. Hospital Universitario de Basurto, Vizcaya

12:50 – 13:00 h Resolución y discusión

13:00 – 13:15 h CONCLUSIONES Y CLAUSURA

13:15 – 15:30 h ALMUERZO Y DESPLAZAMIENTOS

COMITÉ CIENTÍFICO

Emma Beltrán Catalán. Servicio de Reumatología. Hospital del Mar, Barcelona

Ana Corral Bote. Servicio de Reumatología. Hospital Clínico Universitario de Valladolid

Eva Galindez Agirregoikoa. Servicio de Reumatología. Hospital Universitario de Basurto, Vizcaya

Ana Laiz Alonso. Servicio de Reumatología. Hospital Universitari de la Santa Creu i Sant Pau, Barcelona

Fernando Ortiz Márquez. Servicio de Reumatología. Hospital Regional Universitario de Málaga

Patrocinado por:

Johnson & Johnson

#tutoresyresidentes25





CRITERIOS DE ADMISIÓN

Curso dirigido a tutores y residentes de tercer y cuarto año, socios SER, ejerciendo la especialidad en territorio español.

Para gestionar la plaza presencial en el curso es obligatorio una asistencia mínima del 90% de la duración del mismo. En caso contrario se cederá la plaza a un compañero en lista de espera.

ACREDITACIÓN

Se ha solicitado a la Comisión de Formación Continuada de las Profesiones Sanitarias de la Comunidad de Madrid (SNS) la acreditación de los actos científicos del curso. Los asistentes que deseen obtener la certificación correspondiente, deben cumplir los siguientes requisitos:

- Estar inscrito en el curso a través del portal del socio y firmar el control de acreditación.
- Permanecer en la sala donde se imparte el curso el 100% del tiempo establecido en el programa.

Si no cumpliera alguno de estos requisitos no se le remitirá la acreditación oficial correspondiente.

INSCRIPCIÓN

Acceda al Portal del socio de la SER.

Dentro del apartado "Formación", seleccione este curso dentro de la Oferta Formativa y solicite su inscripción.

Recibirá un correo electrónico confirmando que ha realizado su solicitud correctamente.

Si tuviera cualquier duda o incidencia, por favor, contacte con: formacion@ser.es

TRANSPARENCIA

Consulte la información en materia de transparencia y tratamiento de datos de las transferencias de valor a los profesionales sanitarios, requerida por las entidades patrocinadoras.

[Puede acceder aquí a la información sobre transferencias de valor en nuestra web.](#)



@SEReumatologia



Sociedad Española de Reumatología



@inforeuma



@inforeuma



Sociedad Española de Reumatología



**Hotel Barceló
Costa Vasca**

Pio Baroja Pasealekua,
15 20008 Donostia,
Gipuzkoa



Legado SER



Organizado por:


**Fundación Española de
Reumatología**