



SER 2021

 Sociedad Española de
Reumatología

Carta del presidente

La situación excepcional que estamos viviendo este año 2020 ha supuesto grandes retos, a los que la **Sociedad Española de Reumatología** se ha enfrentado para no tener que renunciar a sus objetivos de contribuir a mejorar e intensificar la formación y la investigación en nuestra especialidad. Hemos adaptado con éxito nuestras actividades formativas al formato *online*, incluyendo la celebración del **XLVI Congreso Nacional de la SER** y el **XI Simposio de Artritis Reumatoide**. Pero también hemos ampliado esta oferta formativa celebrando los *webinars* SER sobre la **COVID-19**, un ciclo de conferencias *online* para abordar varios aspectos relacionados con el coronavirus **SARS-CoV-2** y su impacto desde diferentes perspectivas y la repercusión sobre las enfermedades reumáticas.

Asimismo, hemos puesto en marcha el proyecto **COVIDSER**, con el fin de analizar la influencia de las enfermedades del sistema inmune y sus tratamientos inmunomoduladores en la gravedad y pronóstico de la **COVID-19**.

Siempre cercanos a los pacientes y dando a conocer la Reumatología entre la población general, hemos seguido avanzando en la difusión de nuestra especialidad a través de nuevos canales, como el nuevo perfil de **Instagram (@inforeuma)** o la puesta en marcha de dos campañas: **“Por tus huesos, no fumes”**, que contó con la colaboración de numerosos rostros conocidos para alertar de los perjuicios del tabaco, y **“ReumaFIT”**, para dar a conocer el ejercicio físico como el principal tratamiento no farmacológico que deben tener las personas con enfermedades reumáticas, así como la importancia de evitar el sedentarismo y cómo hacerle frente en época de restricciones de movilidad o confinamiento.

Si algo está claro es que a quienes formamos parte de la **Sociedad Española de Reumatología** las dificultades no nos frenan. Estamos orgullosos de lo que somos, de lo que hemos conseguido y de lo que seguro lograremos en el futuro porque vamos a continuar

esforzándonos y trabajando para seguir siendo líderes y mejorar la especialidad de Reumatología, siempre bajo el distintivo de **máxima calidad, innovación y transparencia**.

Estos logros no hubieran sido posible sin tu ayuda. Una colaboración transparente que esperamos continúe dando sus frutos en el futuro, y de esta manera abordar y superar juntos los retos que el 2021 tenga preparados.

Este documento recoge algunas de las iniciativas que llevaremos a cabo en el 2021. Pero ya sabes que en la SER escucharemos atentamente tus propuestas, sugerencias, dudas... con el objetivo de detectar áreas de interés convergentes y poder seguir avanzando juntos.

“A medida que el desafío crece, la necesidad de trabajar en equipo aumenta”

John Maxwell



El **jueves 25 y viernes 26 de febrero**, en jornada de tarde, **y el sábado 27** en jornada de mañana, la Sociedad Española de Reumatología celebrará, **en formato virtual**, su **VII Simposio de Enfermedades Autoinmunes Sistémicas**.

Tipo de Colaboración VII Simposio **Virtual** de Enfermedades Autoinmunes Sistémicas



El Simposio se desarrollará en una plataforma virtual donde se habilitarán distintos apartados, uno de ellos destinado al área de exposición para la industria participante.



PATROCINADOR PLATINO VIRTUAL

Esta colaboración incluye 100 inscripciones, espacio virtual en zona comercial, banner estático en web y visibilidad en videos promocionales del simposio. Además, esta modalidad ofrece 20 plazas adicionales para personal de laboratorio.

Precio: 22.000 euros



PATROCINADOR ORO VIRTUAL

Esta colaboración abarca 50 inscripciones, y banner estático en web. Asimismo, esta modalidad ofrece 10 plazas adicionales para personal de laboratorio.

Precio: 12.000 euros



COLABORADOR VIRTUAL

Esta colaboración incluye 20 inscripciones y banner estático en web. Además, esta modalidad ofrece 5 plazas adicionales para personal de laboratorio.

Precio: 6.000 euros



ESPACIO VIRTUAL VIRTUAL

Espacios en el área de exposición destinada a la industria participante dentro de la plataforma virtual del Simposio.

Incluye 3 plazas para personal de laboratorio. Puede estar vinculado tanto a la modalidad oro como a la de colaborador.

Precio: 4.000 euros



SIMPOSIO A DEMANDA Y WEBCAST POST SIMPOSIO **VIRTUAL**

Espacio donde se podrá visualizar cualquier sesión del Simposio que no se haya podido ver en tiempo real.

Estará disponible 30 minutos después de que haya finalizado la sesión. Posibilidad de ubicación en el stand virtual del laboratorio patrocinador. Se podrá incluir el **logo del patrocinador del servicio en todo el espacio.**

Además, se ofrece la opción de grabación de la imagen y el audio para la creación, con posterioridad, de una plataforma webcast protegida con **usuario y contraseña a determinar con la entidad patrocinadora del servicio.**

Precio: 25.000 euros



ACREDITACIÓN **VIRTUAL**

Las acreditaciones se enviarán a todos los participantes del Simposio. La entidad patrocinadora podrá **incluir la imagen de una campaña de comunicación SER-laboratorio y/o el nombre y logo de la entidad y/o producto.**

Precio: 9.000 euros



ACTIVIDADES CIENTÍFICAS **VIRTUAL**

Colaboración en una de las Mesas Redondas del Simposio incluyendo ésta en el programa científico y la posibilidad de visibilizar el patrocinio con una imagen al comienzo y al final de la emisión de las ponencias.

Precio: 8.000 euros



MESAS COMPARTIDAS **VIRTUAL**

Colaboración de la Sociedad Española de Reumatología y la industria farmacéutica para la divulgación científica de algún aspecto de interés de la Reumatología.

La mesa, de 20-30 minutos de duración, forma parte del programa científico del simposio no siendo un espacio destinado a la promoción de productos del laboratorio participante.

Precio: 10.500 euros



SIMPOSIO SATÉLITE (LAB) **VIRTUAL**

Franja exclusiva para los laboratorios con presencia virtual en la web del Simposio, con una duración de 45-60 minutos.

Precio: 13.300 euros

SERVICIOS INCLUIDOS

- En el programa científico del Simposio aparecerá el título, el horario del simposio satélite y el nombre de la entidad.
- En el microsite del Simposio se podrá difundir el programa del simposio satélite.

SERVICIOS NO INCLUIDOS

- La entidad deberá cubrir todos los gastos de los ponentes y moderadores de su simposio (inscripción, honorarios, etc.).



MICROSITE DE PONENTES **VIRTUAL**

Plataforma corporativizada con la **imagen/logo del laboratorio patrocinador** donde se gestionan las grabaciones de los ponentes y el gestor de presentaciones.

Posibilidad de inclusión del **logo en las cartas de reconocimiento a los ponentes y moderadores.**

Precio: 8.000 euros



PROGRAMA CIENTÍFICO **VIRTUAL**

El programa científico del simposio podrá incluir, en la contraportada, el nombre y el logo del patrocinador con la siguiente leyenda: **"Con la colaboración de (nombre de la entidad patrocinadora)".** Además, podrá contener publicidad de un producto y se publicará en la página web de la SER.

Posibilidad de embargo del programa definitivo para el laboratorio patrocinador antes de su publicación en la página web.

Precio: 6.000 euros



PORTAL DE DIAPOSITIVAS **VIRTUAL**

Los asistentes podrán descargarse las diapositivas de las ponencias que se presentarán durante el simposio con el objetivo de que puedan seguir más fácilmente las conferencias. **Se incluirá la imagen/logo del laboratorio patrocinador.**

Precio: 10.000 euros

Inscripciones VII Simposio **Virtual** de Enfermedades Autoinmunes Sistémicas

Inscripciones

	Hasta el 19/02/2021	A partir del 20/02/2021
Socios SER	170€	220€
No socios SER	190€	240€

Las inscripciones no son reembolsables.

Virtual

TIPOS DE COLABORACIÓN

-  **Patrocinador Platino**
22.000€
-  **Patrocinador Oro**
12.000€
-  **Colaborador**
6.000€
-  **Espacio Virtual**
4.000€

OTRAS COLABORACIONES

-  **Simposio a Demanda y Webcast Post Simposio**
25.000€
-  **Acreditación**
9.000€
-  **Actividades Científicas**
8.000€
-  **Mesas Compartidas**
10.500€
-  **Simposios Satélites**
13.300€
-  **Microsite de Ponentes**
8.000€
-  **Programa Científico**
6.000€
-  **Portal de Diapositivas**
10.000€

¿Tienes una idea de colaboración?
Mádanos tu propuesta a ser@ser.es

Con el fin de adaptar el **IX Simposio de Espondiloartritis** y el **XLVII Congreso Nacional de la SER**, lo mejor y más rápidamente posible a las posibilidades que en cada momento del año 2021 permita la situación sanitaria, os agradeceríamos que hicierais reserva tanto en la versión virtual, como en la presencial.

Como podréis ver a lo largo del dossier, para el próximo año hay tres tipos de actividades programadas, según el formato en el que se realicen:



Estas actividades sólo se llevarán a cabo si se permite el formato presencial. De no ser así, no se llevará a cabo la colaboración.



Estas colaboraciones sólo se producirán si la actividad se realiza en formato virtual. Si no es así, no se celebrará la actividad.



En este tipo de colaboraciones se barajan ambos escenarios (presencial y/o virtual), en función de la situación sanitaria.





Los días **26 y 27 de noviembre de 2021**, la Sociedad Española de Reumatología celebrará en **San Sebastián el IX Simposio de Espondiloartritis**.

Palacio de Congresos:
Centro Kursaal Elkargunea
Zurriola Hiribidea, 1
20002 Donostia, Gipuzkoa




Durante la celebración del Simposio, **en formato presencial, se habilitará un área de exposición**, donde se podrá dar visibilidad a la imagen corporativa de los laboratorios y se permitirá la promoción de productos.

En este espacio estarán ubicadas las **entidades participantes**, que se distribuirán conforme a formatos estándar de espacios de **3x2 metros**, y tendrán lugar las **pausas cafés**.

En caso de celebrarse **en formato virtual, el simposio se desarrollaría en una plataforma virtual** donde se habilitarían distintos apartados, uno de ellos destinado al área de exposición virtual para la industria participante.

 **ESPACIO DE COMUNICACIÓN** PRESENCIAL
Por cada módulo de 3x2m: **5.000 euros** 

 **TÓTEM DE PUBLICIDAD** PRESENCIAL
Espacios contratados para la difusión de mensajes por parte del laboratorio (logo, producto, claim, estudios, proyectos de investigación, etc.).

Estarán repartidos por todo el palacio de congresos y el laboratorio patrocinador dispondrá del espacio de 1m² con una altura máxima de 2 metros para la publicación de los anuncios a transmitir.

Precio: 4.000 euros

 **PANELES DE PUBLICIDAD** PRESENCIAL
Espacio para publicidad que podrá tener un tamaño de hasta 2x2m.

Precio: 5.000 euros

 **ESPACIO VIRTUAL** VIRTUAL
Espacios en el área de exposición destinada a la industria participante dentro de la plataforma virtual del Simposio.

Incluye 3 plazas para personal de laboratorio. Puede estar vinculado tanto a la modalidad oro como a la de colaborador.

Precio: 4.000 euros

Tanto en los tótem como en los paneles de publicidad **se realizará un 50% de descuento si disponen de espacio de comunicación.**

Su situación y diseño tendrán que ser confirmados por la organización (eventos@ser.es)



SIMPOSIOS SATÉLITES (LAB) PRESENCIAL VIRTUAL

Espacio exclusivo para los laboratorios con presencia en el área de exposición (formato presencial) o con presencia virtual en la web del Simposio, con una duración de 45-60 minutos.

Precio: 19.000 euros PRESENCIAL

Precio: 13.300 euros VIRTUAL

SERVICIOS INCLUIDOS

- Sala de reunión.
- Dos azafatas.
- En el programa científico del Simposio aparecerá el título, el horario del simposio y el nombre de la entidad, tanto para la modalidad presencial como virtual.
- En el microsite se podrá difundir el programa del simposio satélite, tanto para la modalidad presencial como virtual.
- Equipos audiovisuales, megafonía y personal técnico.
- Podrá incluirse un tarjetón del simposio satélite dentro de la cartera de los congresistas.

Toda la gestión de audiovisuales adicionales deberá contratarse con la empresa oficial de audiovisuales del Simposio.

SERVICIOS NO INCLUIDOS

- La entidad deberá cubrir todos los gastos de los ponentes y moderadores de su simposio (inscripción, viaje, alojamiento, honorarios, etc.).
- La impresión del programa científico/tarjetón lo realizará directamente la entidad y lo hará llegar a la SER para su entrega en las carteras del Simposio.
- En caso de que se desee utilizar traducción simultánea, la entidad interesada se hará cargo de su coste
- Servicio de restauración.



MESAS COMPARTIDAS PRESENCIAL VIRTUAL

Colaboración de la Sociedad Española de Reumatología y la industria farmacéutica para la divulgación científica de algún aspecto de interés de la Reumatología.

La mesa de 20-30 minutos de duración, **forma parte del programa científico del simposio** no siendo un espacio destinado a la promoción de productos del laboratorio participante.

Precio: 15.000 euros PRESENCIAL

Precio: 10.500 euros VIRTUAL



ACTIVIDADES CIENTÍFICAS PRESENCIAL VIRTUAL

Colaboración en una de las Mesas Redondas del Simposio incluyendo ésta en el programa científico y la posibilidad de visibilizar el patrocinio con una imagen al comienzo y al final de la emisión de las ponencias.

Precio: 8.000 euros



PORTAL DE DIAPOSITIVAS PRESENCIAL VIRTUAL

Los asistentes podrán descargarse las diapositivas de las ponencias que se presentarán durante el simposio con el objetivo de que puedan seguir más fácilmente las conferencias. Estarán disponibles 1 hora antes y hasta 3 horas después de la finalización de cada sesión.

Se incluirá la imagen/logo del laboratorio patrocinador.

En el formato presencial posibilidad de incluir un tarjetón en la cartera para que los asistentes puedan canjearlo en el espacio del laboratorio patrocinador mediante un código bidi o contraseña.

Precio: 10.000 euros

Para todas las colaboraciones será imprescindible tener presencia en la exposición comercial



PROGRAMA CIENTÍFICO Y MICROSITE

PRESENCIAL VIRTUAL

PROGRAMA

El programa científico del simposio podrá incluir, en la contraportada, el nombre y el logo del patrocinador con la siguiente leyenda: **“Con la colaboración de (nombre de la entidad patrocinadora)”**. Además, se podrá incluir **publicidad de un producto**.

Posibilidad de embargo del programa definitivo para el laboratorio patrocinador antes de su publicación en la web SER.

MICROSITE

La SER habilitará un microsite dentro de su página web con toda la información referente al evento (programa científico, inscripciones, industria participante, etc.). El laboratorio podrá figurar como patrocinador exclusivo del microsite junto con el texto **“espacio patrocinado por”**.

Precio programa: 6.000 euros

Precio microsite: 9.000 euros



EXPRESS PASS Y ACREDITACIÓN

PRESENCIAL VIRTUAL

Las acreditaciones se enviarán a todos los participantes del Simposio. La entidad patrocinadora podrá **incluir la imagen de una campaña de comunicación SER-laboratorio y/o el nombre y logo de la entidad y/o producto**.

En el formato presencial además, los asistentes podrán imprimir su acreditación y certificado de asistencia al Simposio.

Precio: 18.000 euros PRESENCIAL

Precio: 9.000 euros VIRTUAL



SIMPOSIO A DEMANDA Y WEBCAST POST SIMPOSIO

PRESENCIAL VIRTUAL

Espacio donde se podrá visualizar cualquier sesión del Simposio que no se haya podido ver en tiempo real.

Estará disponible 30 minutos después de que haya finalizado la sesión. Posibilidad de ubicación en el stand virtual del laboratorio patrocinador. Se podrá incluir el **logo del patrocinador del servicio en todo el espacio**.

Además, se ofrece la opción de grabación de la imagen y el audio para la creación, con posterioridad, de una plataforma webcast protegida con **usuario y contraseña a determinar con la entidad patrocinadora del servicio**.

Precio: 25.000 euros



CARTERA PRESENCIAL

Se distribuirá durante el evento a todos los asistentes. Podrá llevar **el logo del laboratorio patrocinador y/o el de un producto**.

Precio: según servicio



CUADERNO Y BOLÍGRAFO PRESENCIAL

Se distribuirán durante el evento a todos los asistentes. Podrán llevar **el logo del laboratorio patrocinador y/o de un producto**.

Precio: según servicio



DOCUMENTACIÓN EN LAS CARTERAS

PRESENCIAL

Se distribuirá durante el Simposio a todos los asistentes y podrá incluir información de producto, marca o empresa.

Si desea incluir alguna información en las carteras deberá comunicarlo a la secretaria de la Sociedad Española de Reumatología, por e-mail (**eventos@ser.es**), **antes del 30 de septiembre de 2021**.

Precio: 600 euros

Para todas las colaboraciones será imprescindible tener presencia en la exposición comercial



SERVICIO DE RETRANSMISIÓN SIMULTÁNEA **PRESENCIAL**

Se creará una web para la retransmisión en tiempo real del Simposio. Podrá incluirse **el logo del laboratorio patrocinador en branding compartido con la SER y el evento.**

Precio: 10.000 euros

CARTELERÍA DEL SIMPOSIO **PRESENCIAL**

La entidad patrocinadora podrá incluir, en la parte inferior de los carteles ubicados en la sede (lona exterior, carteles señalizadores de las salas de conferencias, secretaría técnica, entrega de documentación, área de exposición, almuerzo de trabajo, etc.), **“Con la colaboración de: (logo entidad)”**.

Precio: 10.000 euros

ZONA CARGA DE DISPOSITIVOS MÓVILES **PRESENCIAL**

Espacio dentro del evento, en zona de paso y con gran visibilidad, donde se podrán dejar cargando los dispositivos móviles en un casillero con llave.

Se incluirá el logo del laboratorio patrocinador.

Precio: 8.000 euros

SERVICIO WIFI SIMPOSIO **PRESENCIAL**

El laboratorio que patrocine este servicio podrá **personalizar la red wifi del simposio (nombre y clave)**. Es una herramienta de gran utilidad para los asistentes por lo que ofrece una gran visibilidad durante todo el evento.

Precio: 5.000 euros

CONSIGNA **PRESENCIAL**

La entidad patrocinadora podrá situar carteles señalizadores que incluyan el **nombre y logo del laboratorio patrocinador y/o el de un producto.**

Precio: 1.500 euros

TRASLADOS OFICIALES **PRESENCIAL**

La empresa interesada podrá patrocinar el servicio de los traslados. El **logo del patrocinador y/o el de un producto** figurará en los carteles señalizadores en autocares, aeropuerto, hoteles y en toda la documentación relacionada con el servicio de transporte que sea editada para los participantes.

Precio: 2.000 euros

CAFÉS **PRESENCIAL**

La entidad patrocinadora podrá situar, en las mesas donde se sirvan los cafés, tarjetones con la siguiente leyenda **“Con la colaboración de (logo de la entidad y/o producto)”**, además podrá aportar el vaso y cup holder.

Precio: 3.000 euros

ALMUERZO DE TRABAJO **PRESENCIAL**

Durante el almuerzo se anunciará **“Servicio ofrecido por”, junto con el logo del laboratorio patrocinador**. Asimismo, la entidad patrocinadora podrá situar en las mesas tarjetones con la siguiente leyenda **“Con la colaboración de (nombre y logo de la entidad y/o producto)”**.

Precio: 9.000 euros

ÁREA DE PONENTES Y AUDIOVISUALES **PRESENCIAL**

Espacio oficial para los ponentes, **corporativizado con la imagen/logo del laboratorio patrocinador**, donde podrán revisar sus presentaciones y entregar la última versión antes de su ponencia. Habrá un **área de descanso para los ponentes**.

El servicio incluye además el portal y la plataforma de gestión para los ponentes, donde se podrá incluir también el logo del patrocinador.

Precio: 12.000 euros

Para todas las colaboraciones será imprescindible tener presencia en la exposición comercial



MICROSITE DE PONENTES **VIRTUAL**

Plataforma corporativizada con la **imagen/logo del laboratorio patrocinador** donde se gestionan las grabaciones de los ponentes y el gestor de presentaciones.

Posibilidad de inclusión del logo en las cartas de reconocimiento a los ponentes y moderadores.

Precio: 8.000 euros



PATROCINADOR PLATINO **VIRTUAL**

Esta colaboración incluye 100 inscripciones on-line, espacio virtual en zona comercial, banner estático en web y visibilidad en videos promocionales del simposio. Además, esta modalidad ofrece 20 plazas adicionales para personal de laboratorio.

Precio: 22.000 euros



PATROCINADOR ORO **VIRTUAL**

Esta colaboración abarca 50 inscripciones on-line, y banner estático en web. Asimismo, esta modalidad ofrece 10 plazas adicionales para personal de laboratorio.

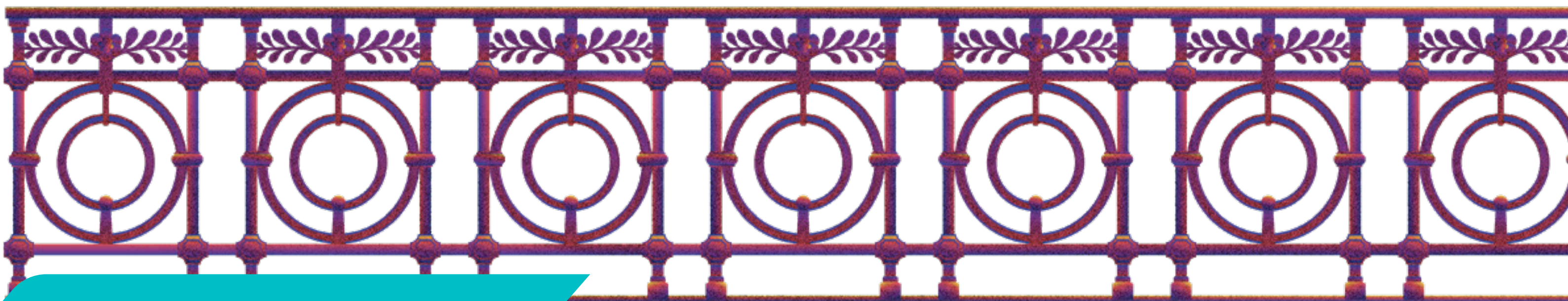
Precio: 12.000 euros



COLABORADOR **VIRTUAL**

Esta colaboración incluye 20 inscripciones on-line y banner estático en web. Además, esta modalidad ofrece 5 plazas adicionales para personal de laboratorio.

Precio: 6.000 euros



Para todas las colaboraciones será imprescindible tener presencia en la exposición comercial

Inscripciones

PRESENCIAL	Hasta el 15/09/2021	Del 16/09/2021 al 11/11/2021	Del 12/11/2021 a <i>in situ</i>
Socios SER (reumatólogos)	410€	440€	470€
No socios SER	460€	490€	520€
Otros profesionales sanitarios Socios SER (1)	370€	400€	430€

La cuota incluye:

- Asistencia a todos los actos propios del Simposio
- Documentación del Simposio
- Almuerzo de trabajo
- Diploma de asistencia
- Cafés

El pasaje y el alojamiento no están incluidos

(1) Para profesionales no reumatólogos es imprescindible adjuntar acreditación por escrito y firmada por el jefe de su Servicio/Unidad/Sección de dicha condición. En caso contrario, no se podrá aplicar la tarifa correspondiente.

Por motivos de seguridad, no se permitirá el acceso al Palacio de Congreso a ninguna persona que no esté acreditada.

ACCESO VIRTUAL SESIONES	
Socios SER	195€
No socios SER	225€

Las inscripciones no son reembolsables.

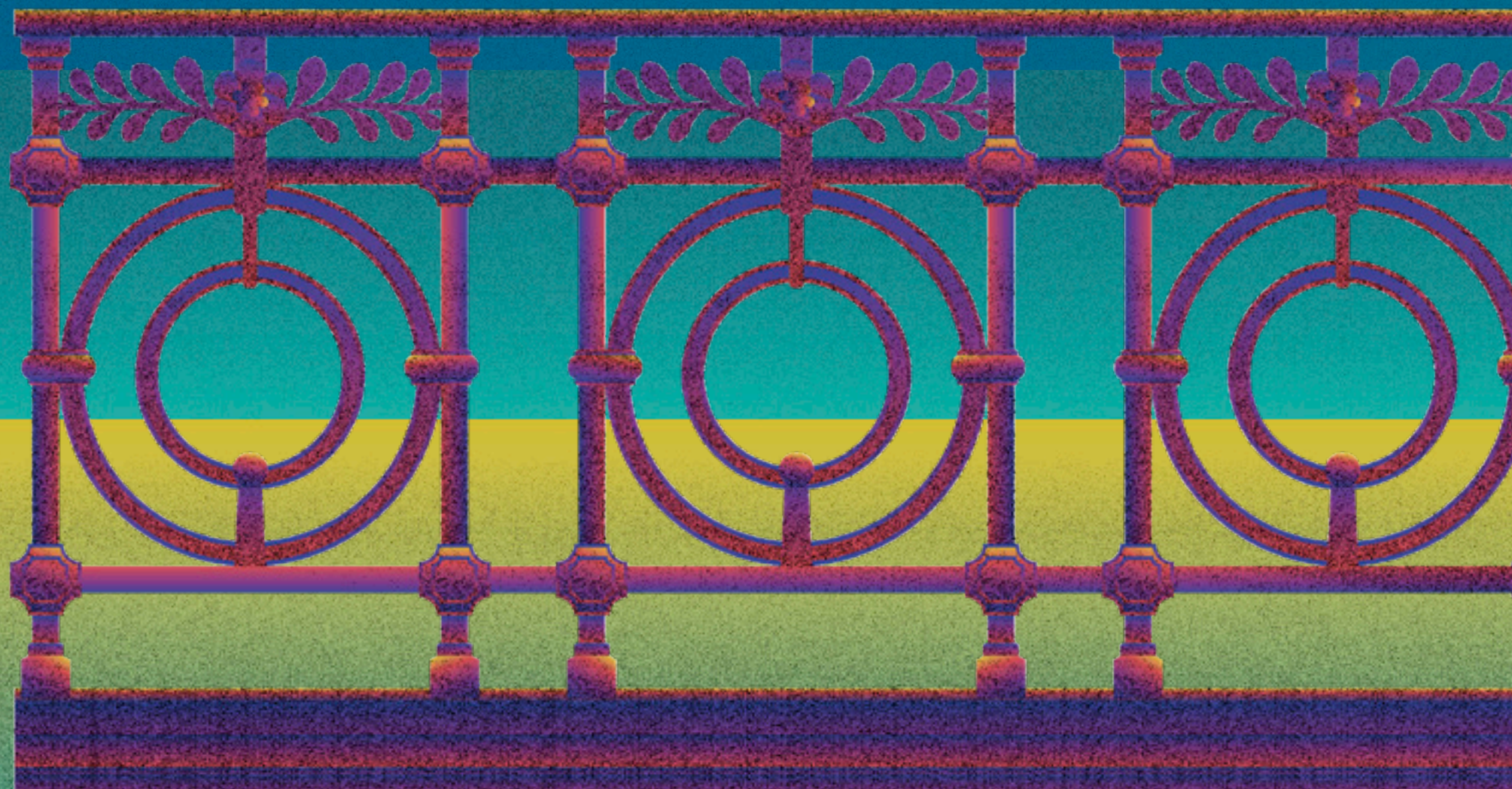
Hoteles oficiales

4*DUI	De Londres y de Inglaterra	220€	Precio por habitación y noche incluyendo desayuno. IVA no incluido
	Astoria 7	145€	
	Silken Amara Plaza	145€	
	Zenit	115€	

- **La SER garantizará** que todo socio, que solicite alojamiento con tiempo necesario, podrá disponer de él con la agencia oficial a una distancia óptima y con servicio oficial de autobuses a la sede del Simposio.
- **Para las solicitudes de grupo** (más de 10 personas) será necesario que la inscripción lleve aparejada la reserva de hotel con la agencia oficial.
- **Aquellos socios de la SER, servicios/secciones o unidades** que deseen cursar su inscripción individualmente lo podrán hacer sin necesidad de reservar alojamiento con la agencia oficial.
- **Para el personal de los laboratorios participantes en el evento** podrán gestionar su alojamiento con la agencia que sus entidades consideren oportuno.

Resumen de Colaboraciones

Escenarios IX simposio
de espondiloartritis




Resumen de colaboraciones

Escenario presencial retransmitido

IX Simposio de Espondiloartritis

((())) SÓLO PARA ENTIDADES QUE PARTICIPEN EN EL SIMPOSIO EN FORMATO VIRTUAL

 **Espacio de Comunicación**
5.000€

 **Tótem de publicidad**
con espacio: 2.000€
sin espacio: 4.000€

 **Paneles de Publicidad**
con espacio: 2.500€
sin espacio: 5.000€

 **Cartera**
según servicio

 **Cuaderno y Bolígrafo**
según servicio

 **Documentación en las Carteras**
600€

 **Servicio de Retransmisión**
Simultánea
10.000€

 **Cartelería del Simposio**
10.000€

 **Zona Carga de Dispositivos Móviles**
8.000€

 **Servicio Wifi Simposio**
5.000€

 **Consigna**
1.500€

 **Traslados Oficiales**
2.000€

 **Cafés**
3.000€

 **Almuerzo de Trabajo**
9.000€

 **Área de Ponentes y Audiovisuales**
12.000€

 **Simposios Satélites**
19.000€

 **Mesas Compartidas**
15.000€

 **Express Pass y Acreditación**
18.000€

 **Portal de Diapositivas**
10.000€

 **Programa Científico**
6.000€

 **Microsite del Simposio**
9.000€

 **Actividades Científicas**
8.000€

 **Simposio a Demanda**
y **Webcast Post Simposio**
25.000€

 **Patrocinador Platino**
22.000€

 **Patrocinador Oro**
12.000€

 **Colaborador**
6.000€

¿Tienes una idea de colaboración?
Mádanos tu propuesta a ser@ser.es

Resumen de colaboraciones

Escenario sólo virtual

IX Simposio de Espondiloartritis

((())) SÓLO PARA ENTIDADES QUE PARTICIPEN EN EL SIMPOSIO EN FORMATO VIRTUAL

((())) Virtual

 Simposios Satélites
13.300€

 Mesas Compartidas
10.500€

 Express Pass y Acreditación
9.000€

 Espacio Virtual
4.000€

 Microsite de Ponentes
8.000€

 Patrocinador Platino
22.000€

 Patrocinador Oro
12.000€

 Colaborador
6.000€

¿Tienes una idea de colaboración?
Mádanos tu propuesta a ser@ser.es



Palma de Mallorca acogerá del **19 al 22 de octubre de 2021** el XLVII Congreso Nacional. Se trata, sin duda, de la cita más importante de la Sociedad Española de Reumatología, ya que en ella se reúnen la mayoría de los especialistas nacionales.

Como siempre, contará con figuras de primer nivel nacionales e internacionales.



SIMPOSIOS SATÉLITES (LAB) PRESENCIAL

En formato presencial, a primera hora de la mañana, y por la tarde, pero fuera de horario científico, se podrán celebrar simposios satélites sin restricciones en cuanto a contenido o ponentes. Su duración será de una hora máximo y no podrán simultanearse.

Durante la franja de los almuerzos y fuera de horario científico, se podrán celebrar simposios satélites almuerzo sin restricciones en cuanto a contenido o ponentes. Su duración será de una hora máximo y no podrán simultanearse. El cóctel-almuerzo se podrá realizar antes o después del simposio.

HORARIOS Y PRECIOS

MIÉRCOLES	09.00-10.00	30.000 euros
	14.20-15.20	30.000 euros
	17.00-18.00	39.000 euros
JUEVES	18.10-19.10	39.000 euros
	09.00-10.00	35.000 euros
	14.20-15.20	35.000 euros
	17.00-18.00	39.000 euros
VIERNES	18.10-19.10	36.000 euros
	09.00-10.00	30.000 euros
	14.35-15.35	25.000 euros

SERVICIOS INCLUIDOS

- Sala de reunión
- Dos azafatas.
- Equipos audiovisuales, megafonía y personal técnico.
- En el programa científico del Congreso aparecerá el título, el horario del simposio y el nombre de la entidad.
- En el microsite del Congreso Nacional se podrá difundir el programa del simposio satélite.
- Podrá incluirse un tarjetón del simposio satélite dentro de la cartera de los congresistas.

Toda la gestión de audiovisuales adicionales deberá contratarse con la empresa oficial de audiovisuales del Congreso.

SERVICIOS NO INCLUIDOS

- La entidad deberá cubrir todos los gastos de los ponentes y moderadores de su simposio (inscripción, viaje, alojamiento, honorarios, etc.).
- La impresión del programa científico/tarjetón lo realizará directamente la entidad y lo hará llegar a la SER para su entrega en las carteras del Congreso.
- En caso de que se desee utilizar traducción simultánea, la entidad interesada se hará cargo de su coste.
- Servicio de restauración.



SIMPOSIOS SATÉLITES (LAB) VIRTUAL

A primera y última hora, fuera de horario científico, se podrán celebrar simposios satélites sin restricciones en cuanto a contenido y ponentes. Su duración será de una hora máximo y no podrán simultanearse.

HORARIOS Y PRECIOS

MARTES	19.45-20.45	21.000 euros
MIÉRCOLES	15.15-16.15	27.300 euros
	19.30-20.30	27.300 euros
JUEVES	15.15-16.15	25.200 euros
	19.30-20.30	24.500 euros
VIERNES	15.15-16.15	24.500 euros
	19.45-20.45	27.300 euros
SÁBADO	09.00-10.00	24.500 euros

SERVICIOS INCLUIDOS

- En el programa científico del Congreso aparecerá el título, el horario del Simposio y el nombre de la entidad.
- En el microsite del Congreso se podrá difundir el programa del simposio satélite.

SERVICIOS NO INCLUIDOS

- La entidad deberá cubrir todos los gastos de los ponentes y moderadores de su simposio (inscripción, honorarios, etc.).



MESAS COMPARTIDAS PRESENCIAL VIRTUAL

Mesa compartida SER-Laboratorio.

Estas mesas **formarán parte del programa científico del Congreso**. Las mesas compartidas se desarrollarán dentro del horario científico con una duración de una hora, **y su contenido será exclusivamente científico**, no pudiendo hablarse de producto en ellas y siempre con el contenido científico **balanceado e independiente**.

El patrocinador propondrá los temas y ponentes (un máximo de 3) **antes del 30 de marzo**. El Comité Científico del Congreso tendrá que confirmarlos, pudiendo realizar éste sugerencias y variaciones a la propuesta inicial.

El procedimiento para el pago de los honorarios será el mismo que el resto de ponentes del Congreso. Como en el resto de eventos que organiza la Sociedad Española de Reumatología, los moderadores no recibirán honorarios.

En el coste de la mesa compartida vienen incluidas las siguientes posibilidades en cuanto al tipo de participantes:

- **3 ponentes socios.**
- **2 ponentes socios y 1 ponente no socio nacional.**

Fuera de estos casos, la SER facturará adicionalmente por los costes extras (viajes nacionales o internacionales, alojamientos, inscripción, honorarios, etc.)

Esta sesión, en caso de contar con un ponente de habla no hispana, no contará con servicio de traducción simultánea.

HORARIOS Y PRECIOS PRESENCIAL

MIÉRCOLES	10.05-11.05	30.000 euros
	12.00-13.00	30.000 euros
	15.30-16.30	39.000 euros
JUEVES	10.05-11.05	39.000 euros
	12.00-13.00	39.000 euros
	15.30-16.30	39.000 euros
VIERNES	10.05-11.05	39.000 euros
	12.00-13.00	36.000 euros
	15.35-16.35	25.000 euros

HORARIOS Y PRECIOS VIRTUAL

MIÉRCOLES	16.15-17.15	21.000 euros
	18.00-19.00	27.300 euros
JUEVES	16.15-17.15	27.300 euros
	18.00-19.00	27.300 euros
VIERNES	16.15-17.15	27.300 euros
	18.45-19.45	25.200 euros
SÁBADO	10.00-11.00	27.300 euros

Tanto para la asignación de los simposios satélites como de las mesas compartidas, tendrán preferencia aquellos laboratorios con presencia en el área de exposición.

La asignación de simposios y mesas compartidas se hará por estricto orden de colaboración en el Congreso y en las actividades de formación continuada de la SER en el año en curso donde tiene lugar el Congreso.

No tendrán carácter preferente las entidades con la misma franja horaria que el año anterior.





Durante la celebración del Congreso, **en formato presencial, se habilitará un área de exposición** que se distribuirá, conforme al diseño de los espacios detallados con medidas y donde estarán ubicadas las entidades participantes y tendrán lugar las pausas cafés.

En caso de celebrarse **en formato virtual, el Congreso se desarrollaría en una plataforma virtual** donde se habilitarían distintos apartados, uno de ellos destinado al área de exposición virtual para la industria participante.



ESPACIO DE COMUNICACIÓN **PRESENCIAL**

Espacio (mínimo 3x2m) **1.695 euros por cada m²**



TÓTEM DE PUBLICIDAD **PRESENCIAL**

Espacios contratados para la difusión de mensajes por parte del laboratorio (logo, producto, claim, estudios, proyectos de investigación, etc.)

Estarán repartidos por todo el Palacio de Congresos y el laboratorio patrocinador dispondrá del espacio de 1 m² con una altura máxima de 2 metros para la publicación de los anuncios a transmitir.

Precio: 6.000 euros



PANELES DE PUBLICIDAD **PRESENCIAL**

Espacio para publicidad que podrá tener un tamaño de hasta 2x2m. Esta rotulación no puede alterar la señalización y comunicación institucional del evento.

Precio: 10.000 euros



ESPACIO VIRTUAL **VIRTUAL**

Espacio en el área de exposición destinada a la industria participante dentro de la plataforma virtual del Congreso.

Podrá estar vinculado tanto a la modalidad oro como a la de colaborador.

Cada laboratorio podrá elegir su propuesta de espacio virtual con vínculo a un espacio que quieran proponer de una forma excepcionalmente abierta (proyecto comunicación, espacio de servicios, vídeos, etc.).

Precio: 8.000 euros

Tanto en los tótem como en los paneles de publicidad **se realizará un 50% de descuento si disponen de espacio de comunicación.**

Su situación y diseño tendrán que ser confirmados por la organización (eventos@ser.es)



ACTIVIDADES CIENTÍFICAS PRESENCIAL VIRTUAL

Colaboración en las sesiones del Congreso (mesas redondas, encuentros con el experto, cómo tratar y tertulias) incluyendo ésta en el programa científico con la posibilidad de visibilizar el patrocinio con una imagen al comienzo y al final de la emisión de las ponencias.

Colaboración en Mesas Redondas: 10.000 euros

Colaboración en *Cómo Tratar, Encuentros con el Experto o Tertulias*: 4.000 euros



PORTAL DE DIAPOSITIVAS PRESENCIAL VIRTUAL

Los congresistas podrán descargarse las diapositivas de las sesiones de cada día que se presentarán durante el congreso con el objetivo de que puedan seguir más fácilmente las conferencias. Estarán disponibles 1 hora antes y hasta 3 horas después de la finalización de cada sesión.

Se incluirá la imagen/logo del laboratorio patrocinador.

En el formato presencial, posibilidad de incluir un tarjetón en la cartera para que los asistentes puedan canjearlo en el espacio del laboratorio patrocinador mediante un código bidi o contraseña.

Precio: 20.000 euros



MICROSITE DEL CONGRESO PRESENCIAL VIRTUAL

La SER habilitará un microsite dentro de su página web con toda la información referente al Congreso (programa científico, inscripciones, industria participante, etc.).

El laboratorio podrá figurar como patrocinador exclusivo del microsite junto con el texto **“espacio patrocinado por”**.

Precio: 32.000 euros



MICROSITE DE ABSTRACTS PRESENCIAL VIRTUAL

En la plataforma de abstracts del Portal del Socio se podrá incluir el nombre y el logo del patrocinador con la siguiente leyenda: **“Con la colaboración de (nombre de la entidad patrocinadora)”**

Precio: 22.500 euros



EXPRESS PASS Y ACREDITACIÓN

PRESENCIAL VIRTUAL

Las acreditaciones se enviarán a todos los participantes del Congreso. La entidad patrocinadora podrá **incluir la imagen de una campaña de comunicación SER-laboratorio y/o el nombre y logo de la entidad y/o producto.**

En el formato presencial además, los asistentes podrán imprimir su acreditación y certificado de asistencia al Congreso.

Precio: 30.000 euros PRESENCIAL

Precio: 15.000 euros VIRTUAL



PROGRAMA CIENTÍFICO, APP Y LIBRO DE ABSTRACTS PRESENCIAL VIRTUAL

PROGRAMA

Podrá incluir, en la contraportada, el nombre y el logo del patrocinador con la siguiente leyenda: **“Con la colaboración de (nombre de la entidad patrocinadora)”**.

Además, se podrá insertar publicidad de un producto.

APP CONGRESO SER

Durante el Congreso, será posible descargarse el programa, así como otra información de interés para los asistentes, en dispositivos móviles y tablets (*Apple* y *Android*). La entidad patrocinadora podrá crear la APP del Congreso en consenso con la SER.

LIBRO DE ABSTRACTS

Publicación que recoge los trabajos y comunicaciones orales seleccionados por el Comité Evaluador del Congreso. En la portada aparecerá el **logo del patrocinador y/o producto.**

Posibilidad dual embargada para el laboratorio patrocinador tanto del programa científico como del libro de abstracts, antes de su publicación en la página web.

Precio: 50.000 euros PRESENCIAL

Precio: 40.000 euros VIRTUAL

Para todas las colaboraciones será imprescindible tener presencia en la exposición comercial



CONGRESO A DEMANDA Y WEBCAST POST CONGRESO **PRESENCIAL VIRTUAL**

Espacio donde se podrá visualizar cualquier sesión del Congreso que no se haya podido ver en tiempo real.

Estará disponible 30 minutos después de que haya finalizado la sesión. Posibilidad de ubicación en el stand virtual del laboratorio patrocinador. Se podrá incluir el **logo del patrocinador del servicio en todo el espacio.**

Además, se ofrece la posibilidad de grabación de la imagen y el audio para la creación, con posterioridad, de una plataforma webcast con posibilidad de estar protegida con **usuario y contraseña a determinar con la entidad patrocinadora del servicio.**

Precio: 48.000 euros



CARTERA **PRESENCIAL**

Se distribuirá durante el Congreso a todos los asistentes. Podrá llevar el **nombre y logo del laboratorio patrocinador y/o el de un producto.**

Precio: 15.000 euros



DOCUMENTACIÓN EN LAS CARTERAS **PRESENCIAL**

Se distribuirá durante el Congreso a todos los asistentes.

Si desea incluir alguna información en las carteras deberá comunicarlo a la secretaría de la Sociedad Española de Reumatología, por e-mail (**eventos@ser.es**), **antes del 10 de septiembre de 2021.**

Precio: 1.450 euros



CUADERNO Y BOLÍGRAFO **PRESENCIAL**

Se distribuirán durante el Congreso a todos los asistentes. Podrán llevar el **nombre y logo del laboratorio patrocinador y/o el de un producto.**

Precio: según servicio



CONSIGNA **PRESENCIAL**

La entidad patrocinadora podrá situar carteles señalizadores que incluyan el **logo del laboratorio patrocinador y/o el de un producto.**

Precio: 3.000 euros



ÁREA DE DESCANSO E INTERNET **PRESENCIAL**

La empresa interesada en ofrecer este servicio dispondrá de un espacio de 12 m² y **wifi** en el espacio. **Diseño y construcción no incluido.**

Podrá situar carteles que incluyan el **nombre y logo de laboratorio y/o producto. El espacio podrá ser personalizado.**

Precio: 20.000 euros



PANTALLAS ANUNCIADORAS **PRESENCIAL**

Estarán distribuidas por el Palacio de Congresos informando de sesiones y noticias de interés.

En las pantallas podrá aparecer el **nombre y el logo del laboratorio y/o producto.**

Precio: 1.000 euros/pantalla



CARTELERÍA DEL CONGRESO **PRESENCIAL**

La entidad patrocinadora podrá incluir, en la parte inferior de los carteles ubicados en el Palacio de Congresos (lona exterior, carteles señalizadores de las salas de conferencias, secretaría técnica, entrega de documentación, área de exposición, almuerzos de trabajo, etc.), **“con la colaboración de: nombre y logo de la entidad y/o producto”.**

Precio: 30.000 euros

Para todas las colaboraciones será imprescindible tener presencia en la exposición comercial



TRASLADOS OFICIALES PRESENCIAL

La empresa interesada podrá patrocinar el servicio de traslados, figurando el **logo del patrocinador y/o producto** en los carteles fijados en los autocares, aeropuerto, hoteles, parada de autobuses del Palacio de Congresos y en toda la documentación relacionada con el servicio de transporte que sea editada para los participantes.

Precio: 9.000 euros

CENA DE CLAUSURA PRESENCIAL

La noche del 22 de octubre se ofrecerá una cena a todos los congresistas como despedida del XLVII Congreso Nacional de la Sociedad Española de Reumatología. Posibilidad de corporativizar espacios en *branding* compartido con la SER (no incluido).

Precio: 30.000 euros (60 euros/persona)

CAFÉS PRESENCIAL

La entidad patrocinadora podrá situar en las mesas donde se sirvan los cafés, tarjetones con la siguiente leyenda "**Con la colaboración de (logo de la entidad y/o producto)**", además puede aportar el vaso y *cup holder*. Se puede optar por patrocinar los cafés de los tres días o solo uno de ellos.

Precio: 3.000 euros/día

ALMUERZOS PRESENCIAL

El laboratorio patrocinador podrá colocar por el recinto enararas que incluyan **el logo del laboratorio y/o producto**.

Precio: 9.000 euros/día

SALA OVERFLOW PRESENCIAL

Sala destinada a la retransmisión en directo de sesiones de alta demanda dentro del contenido científico. Se proporcionará previamente el contenido de la sala *overflow*. De forma opcional el laboratorio patrocinador del servicio podrá personalizar la sala.

Precio: 15.000 euros

SERVICIO WIFI CONGRESO PRESENCIAL

El laboratorio que patrocine este servicio podrá **personalizar la red wifi del Congreso (nombre y clave)**. Es una herramienta de gran utilidad para los asistentes por lo que ofrece una gran visibilidad durante todo el Congreso.

Precio: 15.000 euros

SERVICIO RETRANSMISIÓN SIMULTÁNEA PRESENCIAL

Se creará una web para la retransmisión en tiempo real del Congreso. Podrá incluirse el **logo del laboratorio patrocinador en branding compartido con la SER y el evento**.

Precio: 30.000 euros

ÁREA DE PONENTES Y AUDIOVISUALES PRESENCIAL

Espacio oficial para los ponentes, de al menos 20 m², **corporativizado con la imagen/logo del laboratorio patrocinador**, donde podrán revisar sus presentaciones y entregar la última versión antes de su ponencia. Habrá un **área de descanso para los ponentes**.

El servicio incluye además el portal y plataforma de gestión para los ponentes donde se podrá incluir también el logo del patrocinador.

Precio: 45.000 euros

Para todas las colaboraciones será imprescindible tener presencia en la exposición comercial



ZONA CARGA DE DISPOSITIVOS MÓVILES

PRESENCIAL

Espacio dentro del evento, en zona de paso y con gran visibilidad, donde se podrán dejar cargando los dispositivos móviles en un casillero con llave.

Precio: 12.000 euros



ZONA POSTERS

PRESENCIAL

Corporativización de todos los paneles de **posters** con el **logo del laboratorio y/o producto**.

Precio: 25.000 euros



SERVICIO DE IMPRESIÓN DE POSTERS

PRESENCIAL

Impresión de los **posters** en papel y traslado al Congreso. Se incluirá un código QR para poder acceder a los pdfs del poster. Habrá dos pantallas para la visualización y consulta de trabajos. Todos los materiales y plataforma de gestión de los trabajos incluirán el **logo del laboratorio patrocinador**.

Precio: 30.000 euros



DIGITALIZACIÓN Y E-POSTERS

VIRTUAL

Digitalización de todos los **posters** y espacio en la plataforma digital **corporativizado con el logo del laboratorio y/o producto**.

Precio: 38.000 euros



MICROSITE DE PONENTES

VIRTUAL

Plataforma corporativizada con la **imagen/logo del laboratorio patrocinador** donde se gestionan las grabaciones de los ponentes y el gestor de presentaciones. **Posibilidad de inclusión del logo en las cartas de reconocimiento a los ponentes y moderadores**.

Precio: 45.000 euros



MICROSITE ÁREA DE TERTULIAS

VIRTUAL

Corporativización por el laboratorio patrocinador de la página de acceso a la Plataforma de Tertulias del Congreso.

Precio: 32.000 euros



PATROCINADOR PLATINO

VIRTUAL

Esta colaboración incluye 100 inscripciones on-line, espacio virtual en zona comercial, banner estático en web y visibilidad en videos promocionales del congreso. Además, esta modalidad ofrece 20 plazas adicionales para personal de laboratorio.

Precio: 33.000 euros



PATROCINADOR ORO

VIRTUAL

Esta colaboración abarca 50 inscripciones on-line, y banner estático en web. Asimismo, esta modalidad ofrece 10 plazas adicionales para personal de laboratorio.

Precio: 20.000 euros



COLABORADOR

VIRTUAL

Esta colaboración incluye 20 inscripciones on-line y banner estático en web. Además, esta modalidad ofrece 5 plazas adicionales para personal de laboratorio.

Precio: 10.000 euros

Para todas las colaboraciones será imprescindible tener presencia en la exposición comercial

Inscripciones

PRESENCIAL	Hasta el 20/12/2020	Del 21/12/2020 al 25/09/2021	Del 26/09/2021 a <i>in situ</i>	
Socios SER (reumatólogos)	415€	495€	545€	20 a 22 de octubre
No socios SER	487€	565€	615€	
Residentes (1)	344€	385€	435€	
Otros profesionales sanitarios Socios SER (2)	375€	415€	465€	
Otros profesionales no socios SER (laboratorios y otras entidades)		Consultar		
Jornada de actualización	285€	315€	345€	19/10

ACCESO VIRTUAL A LAS SESIONES DEL CONGRESO Y JORNADA DE ACTUALIZACIÓN	Hasta el 22/10/2021	
Socios SER	395€	19 a 22/10
No socios SER	425€	
ACCESO VIRTUAL A LAS SESIONES DEL CONGRESO	Hasta el 22/10/2021	
Socios SER	295€	19 a 22/10
No socios SER	325€	

Las inscripciones no son reembolsables.

La cuota incluye:

Asistencia a todos los actos propios del Congreso • Documentación del Congreso • Almuerzos de trabajo • Diploma de asistencia • Cafés • Acceso al acto de inauguración • Cena de clausura

El pasaje y el alojamiento no están incluidos

(1) Es imprescindible adjuntar acreditación, por escrito y firmada por el jefe de la Unidad de Reumatología, de la condición de residente; en caso contrario, no se podrá aplicar la tarifa correspondiente.

(2) Es imprescindible adjuntar, por escrito y firmada por el jefe de su Servicio de la condición de profesional sanitario; en caso contrario, no se podrá aplicar la tarifa correspondiente.


Los laboratorios que patrocinen a más de **50 congresistas** podrán entregar las carteras e identificaciones de éstos en el hotel donde se alojen.

Por motivos de seguridad, no se permitirá el acceso al Palacio de Congresos a ninguna persona que no esté acreditada.

Hoteles oficiales

4* DUI	Melia Palma Bay	180€	Precio por habitación y noche incluyendo desayuno. IVA no incluido Tasa turística incluida
	Innside Palma Bosque	170€	
	Melia Palma Marina	170€	
	Palma Bellver By Melia	160€	
	Innside Palma Center	175€	

- **La SER garantizará** que todo socio, que solicite alojamiento con tiempo necesario, podrá disponer de él con la agencia oficial a una distancia óptima y con servicio oficial de autobuses a la sede del Congreso.
- **Para las solicitudes de grupo** (más de 10 personas) será necesario que la inscripción lleve aparejada la reserva de hotel con la agencia oficial.
- **Aquellos socios de la SER, servicios/secciones o unidades** que deseen cursar su inscripción individualmente lo podrán hacer sin necesidad de reservar alojamiento con la agencia oficial.
- **Aquellos profesionales de las distintas entidades presentes en la exposición comercial** podrán gestionar su alojamiento con la agencia que sus entidades consideren oportuno.



Resumen de colaboraciones

Escenarios XLVII
Congreso Nacional

Resumen de colaboraciones

Escenario presencial retransmitido

XLVII Congreso Nacional

((())) SÓLO PARA ENTIDADES QUE PARTICIPEN EN EL CONGRESO EN FORMATO VIRTUAL

-  **Espacio de Comunicación**
1.695€/m²
-  **Tótem de publicidad**
con espacio: 3.000€
sin espacio: 6.000€
-  **Paneles de Publicidad**
con espacio: 5.000€
sin espacio: 10.000€
-  **Cartera**
15.000€
-  **Documentación en las Carteras**
1.450€
-  **Cuaderno y Bolígrafo**
según servicio
-  **Consigna**
3.000€
-  **Área de Descanso e Internet**
20.000€
-  **Pantallas anunciadoras**
1.000€
-  **Cartelería del Congreso**
30.000€
-  **Traslados Oficiales**
9.000€
-  **Cena de Clausura**
30.000€
-  **Cafés**
3.000€/día
-  **Almuerzo de Trabajo**
9.000€/día
-  **Sala Overflow**
15.000€
-  **Servicio Wifi Congreso**
15.000€
-  **Servicio de Retransmisión Simultánea**
30.000€
-  **Área de Ponentes y Audiovisuales**
45.000€
-  **Zona Carga de Dispositivos Móviles**
12.000€
-  **Zona Posters**
25.000€
-  **Servicio de Impresión de Posters**
30.000€
-  **Simposios Satélites**
Ver página 21
-  **Mesas Compartidas**
Ver página 22
-  **Actividades Científicas (mesas redondas)**
10.000€
-  **Actividades Científicas (resto sesiones)**
4.000€
-  **Portal de Diapositivas**
20.000€
-  **Microsite del Congreso**
32.000€
-  **Microsite de Abstracts**
22.500€
-  **Express Pass y Acreditación**
30.000€
-  **Programa, APP y Libro Abstracts**
50.000€
-  **Congreso a Demanda y Webcast Post Congreso**
48.000€
-  **Patrocinador Platino**
33.000€
-  **Patrocinador Oro**
20.000€
-  **Colaborador**
10.000€

¿Tienes una idea de colaboración?
Mádanos tu propuesta a ser@ser.es

((())) SÓLO PARA ENTIDADES QUE PARTICIPEN EN EL CONGRESO EN FORMATO VIRTUAL

((())) Virtual

 **Express Pass y Acreditación**
15.000€

 **Programa, APP y Libro Abstracts**
40.000€

 **Espacio Virtual**
8.000€

 **Digitalización y e-posters**
38.000€

 **Microsite de Ponentes**
45.000€

 **Microsite Área de Tertulias**
32.000€

 **Patrocinador Platino**
33.000€

 **Patrocinador Oro**
20.000€

 **Colaborador**
10.000€

¿Tienes una idea de colaboración?
Mádanos tu propuesta a ser@ser.es



INSCRIPCIONES PARA EL PERSONAL DE LABORATORIOS PARTICIPANTES

Cada entidad deberá rellenar el formulario que estará disponible en el apartado de industria, dentro del microsite de cada evento, completando el nombre, apellidos y DNI del personal del laboratorio que asistirá, así como el personal necesario para el funcionamiento del stand (técnicos, azafatas, etc.), antes de las siguientes fechas:

- **Simposio de Enfermedades Autoinmunes Sistémicas, Virtual:**
15 de febrero de 2021
- **XLVII Congreso Nacional de la SER:**
16 de octubre de 2021
- **IX Simposio de Espondiloartritis:**
16 de noviembre de 2021

Las entidades participantes que cuenten con un espacio dentro del área de exposición que requieran mayor número de pases de acceso al evento que el asignado podrán adquirir bonos de 10 pases por **importe de 1.000€**.



SECRETARÍA TÉCNICA Y AGENCIA DE VIAJES

SECRETARÍA TÉCNICA

Contratación:

- Espacios de comunicación y salas
- Colaboraciones
- Mesas compartidas
- Simposios satélites

SOCIEDAD ESPAÑOLA DE REUMATOLOGÍA

C/ Marqués del Duero, 5 – 1ª planta
28001 Madrid • Tel: 91 576 77 99
eventos@ser.es / www.ser.es

INSCRIPCIONES, RESERVA DE ALOJAMIENTO Y VIAJES

UNIONTOURS
Tel: 93 419 20 30
uniontours@uniontours.es



RECONOCIMIENTO DE INTERÉS SANITARIO

Como cada año, y como muestra del interés científico de nuestros encuentros, se solicitará a la administración correspondiente el Reconocimiento de Interés Sanitario para cada uno de nuestros eventos.



ACREDITACIÓN DE LOS ACTOS CIENTÍFICOS

Con el objetivo de que los asistentes a los actos científicos de la SER puedan obtener un reconocimiento oficial, se solicitará la acreditación de todos los actos.



PROFESIONALES SANITARIOS NO PRESCRIPTORES

En cumplimiento de las normas aplicables en materia de publicidad y promoción de medicamentos, se recuerda que la promoción de medicamentos de prescripción únicamente puede ir dirigida a los profesionales sanitarios habilitados para prescribir o dispensar este tipo de medicamentos.

Los laboratorios con espacios en el área de exposición tendrán preferencia en la contratación de cualquier tipo de colaboración.



TRASLADOS OFICIALES

La Sociedad Española de Reumatología dispondrá de traslados oficiales en todos sus eventos. Sus horarios se publicarán con suficiente antelación en la web de la SER para que los interesados puedan organizar sus llegadas y salidas.



RESERVA DE ESPACIOS, SERVICIOS EXCLUSIVOS, SIMPOSIOS SATÉLITES Y MESAS COMPARTIDAS

Todos los precios incluidos en este dossier son SIN IVA.

A partir del 25 de noviembre, los laboratorios interesados en participar en uno o más eventos que la SER organizará en el año 2021 podrán remitir sus solicitudes.

Para hacer una reserva se deberá acceder a la página web de la SER: **ser2021.ser.es**, cumplimentar el documento de solicitud de participación en uno o más eventos y enviarlo.

Se dará preferencia a las solicitudes recibidas antes del 9 de diciembre.

A partir del **10 de diciembre**, se asignarán los espacios y servicios que queden disponibles por estricto orden de llegada.



CONDICIONES DE PAGO

El pago se realizará:

- Preferiblemente, mediante transferencia bancaria a nombre de la Fundación Española de Reumatología a:
La Caixa - C/ Recoletos, 1. 28001 Madrid
2100 - 4563 - 99 - 0200049712
- Mediante talón nominativo a nombre de la Fundación Española de Reumatología.

Para poder disponer de un espacio de comunicación es imprescindible abonar la totalidad del coste antes de la fecha de celebración del evento.



FECHAS DE PAGO

- **Espacios de comunicación y servicios:**
30 días antes de la celebración del evento, deberá haberse abonado el 100% de su coste.
- **Simposios satélites y mesas compartidas:**
25% antes del 31 de diciembre de 2020.
75% restante antes del 1 de julio de 2021.

Los laboratorios con espacios en el área de exposición tendrán preferencia en la contratación de cualquier tipo de colaboración.

Otras colaboraciones



REUMATOLOGÍA CLÍNICA

Esta revista es el órgano de expresión científica de la Sociedad Española de Reumatología y del Colegio Mexicano de Reumatología desde mayo de 2005. Se editan 6 números ordinarios de periodicidad bimestral y un número extraordinario con los trabajos aceptados para el Congreso de la SER.

Incluye artículos originales de investigadores, casos clínicos y revisiones. Los artículos son revisados por pares antes de aceptar su publicación. Se obtiene por suscripción (incluida en la cuota a socios), en papel y on-line. Está incluida en Excerpta Medica, Biosis, Current Opinion in Rheumatology y Embase. Editorial Elsevier. Incluida en Medline.

TARIFAS REUMATOLOGÍA CLÍNICA	
Banner web	2.500 €
Publicidad en artículos PDF	3.500 €
Publicidad en e-summary	1.700 €
Publicidad anuncio+ Ficha técnica (1 hoja)	2.000 €
Publicidad anuncio+ Ficha técnica (2 hojas)	2.500 €
Publicidad anuncio adicional actividad laboratorio (1 hoja)	1.250 €
Exclusividad de sponsorización	1.250 €
Contraportada	750 €



BECAS ACR/EULAR

La Sociedad Española de Reumatología convocará, un año más, BECAS DESTINADAS A TRABAJOS ACEPTADOS POR ACR y EULAR para asistir a sus Congresos en 2020.

El objeto de estas ayudas es fomentar y dar relevancia a todos aquellos que, con su esfuerzo, han contribuido a la realización de trabajos que favorecen el conocimiento y la difusión de la actividad científica de la Reumatología española. Se ofrecerá un paquete completo que incluirá la inscripción al Congreso, la estancia en habitación compartida y el viaje.

Precio del patrocinio: 15.000€



REUMASALUD

Esta campaña se traduce en un espacio de salud en el que médicos reumatólogos informan sobre las enfermedades reumáticas, y atienden las consultas de los ciudadanos que lo visitan. En caso de considerarlo oportuno, se pueden realizar pruebas de detección como ecografías y densitometrías. Se dirige a la población general y su objetivo es mejorar el conocimiento sobre estas patologías que afectan a 1 de cada 4 adultos en España.

Se ha llevado a cabo en diferentes ciudades españolas, logrando una importante repercusión mediática.

Posibilidades de colaboración heterogéneas a consultar enviando un mail a eventos@ser.es



PÁGINA WEB

La página web de la Sociedad Española de Reumatología es la tarjeta de visita de nuestra sociedad científica y uno de los sitios web de referencia más consultados para encontrar información rigurosa y de calidad sobre enfermedades reumáticas. Incluye información de interés para profesionales.

Precio patrocinio página web (inserción banner anual): 3.700 €



PATROCINADOR PRINCIPAL JORNADA "LO MEJOR DEL AÑO EN REUMATOLOGÍA PEDIÁTRICA 2021"

Disposición de 150 plazas completas (incluye inscripción, viaje y alojamiento) para asistir a la jornada. El inscrito puede ser adjunto o residente tanto de reumatología como de pediatría.

Precio colaboración: 35.000 €



PATROCINADOR CURSO DE VASCULITIS

Patrocinio del curso de Vasculitis. Inclusión del logo en la página web del curso, programa y disposición de *webcast* para promocionar una vez finalice el curso.


Esta colaboración puede ser completa o al 50%.

Precio colaboración: 43.902 €

Sociedad Española de Reumatología
Fundación Española de Reumatología
C/ Marqués del Duero, 5 - 1ª Planta
28001 Madrid
Tel: 91 576 77 99 • Fax: 91 578 11 33
ser@ser.es • www.ser.es

SER 2021

 Sociedad Española de
Reumatología

 Fundación Española de
Reumatología